

[令和 4 年度 発行]

美 深 町 の 統 計

自	然	1
人	口	2
農	業	2 ~ 3
林業・商工業・観光		3 ~ 4
建	設	4
教 育 ・ 文 化		5
社 会 福 祉		6
年 金 ・ 保 険		7 ~ 8
保 健 ・ 衛 生		9
交 通 ・ 通 信		10
治	安	10
水	道	11
行 政 ・ 議 会		11 ~ 14
財	政	14 ~ 15

美深町民憲章

私たちは、天塩川流域に広がる沃野と広大な森林に囲まれた美深の町民です。

この美しく豊かな郷土を、風雪に耐えぬいて開拓した先人のたくましい心を受け継ぎ、更に試練を越えて未来に発展する美深町をめざし、この憲章を定めます。

1. 知性をみがき、健康であかるい家庭と情緒ゆたかな人格の形成につとめます。
1. きまりを守り、いたわりの心を持ち、力を合わせて社会人としての務めをはたします。
1. きびしい自然を克服して産業をさかんにし、文化のかおり高い町をつくります。

(昭和53年10月制定)

生涯学習実践目標 (昭和62年9月制定)

1. 一学習、一スポーツ、一奉仕をしよう。
2. 子育ては親の責任という自覚に立って生活しよう。
3. 親の真剣な生き方を子供に示そう。
4. 家族みんなが読書に親しもう。
5. 家庭内の仕事は家族みんなで分担しよう。
6. 家族ぐるみで健康づくりにつとめよう。
7. 『物より心』『量より質』の考え方を大切にしよう。
8. 生活のムダを見直し、生活の合理化につとめよう。
9. お互いの立場を尊重し、心のふれあいを大切にしよう。
10. 青少年の健全育成に努力しよう。
11. 家庭、学校、職場、地域社会のつながりを密にしよう。
12. 地域の行事や集会には進んで参加しよう。
13. ボランティアの心で郷土の発展につくす人になろう。
14. 仕事に意欲をもちアイデアを生かし、自信と誇りをもとう。
15. まちの活性化のため、知恵を出し合おう。
16. ふるさとの自然を愛し大切にしよう。
17. ふるさとを語れる人になろう。

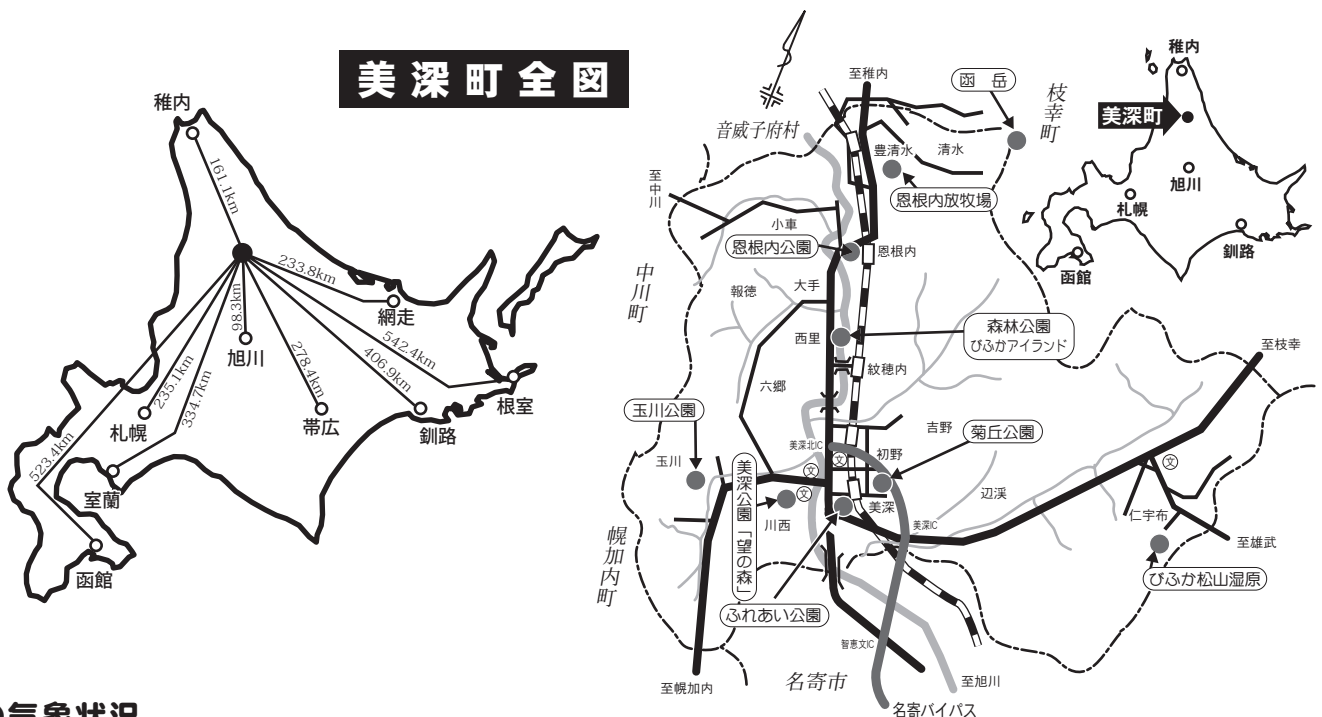
美深の17のハートです。大切に。明日のために……。

(昭和62年9月制定)

1. 自然

美深町は上川管内の北部中川郡に位置し、稚内市と旭川市を結ぶJR北海道宗谷本線及び一般国道40号のほぼ中央で、西方に天塩山地、東方に函岳(海拔1,129m)を主峰とする北見山地を望む盆地で、町内中央を南北に貫流する道内第2の長流天塩川(延長256.3km)の沿岸に開け、北は中川郡音威子府村、南は名寄市、東は紋別郡雄武町、枝幸郡枝幸町に、西は雨竜郡幌加内町、中川郡中川町に隣接し、面積672.09km²余の広さを有している。

本町面積の大部分は豊かな林産資源を包蔵する森林地帯であるが、天塩川沿い、及び天塩川に流れ込む大小河川沿いは、肥沃な農耕適地として開け農業と木材産業の町として栄えてきた。



●気象状況

年	気 温 (°C)			降 水 量 (mm)		最深積雪 (cm)	日照時間 (h)
	平均	最高	最低	年合計	日最大		
平成 30 年	6.0	34.8	-25.1	1,180.0	91.5	177	1,409.0
令和 元年	6.2	32.2	-25.4	844.0	39.0	125	1,495.8
2 年	6.3	31.8	-29.8	1,177.5	60.5	90	1,383.9
3 年	6.6	36.6	-27.3	1,155.0	45.0	158	1,412.3
4 年	6.6	31.5	-25.6	1,152.0	71.0	120	1,469.4

最低気温 -41.5 (昭和6年1月27日観測) (注1: 最高・最低気温は極値です。旭川地方気象台提供)
 最高気温 36.6 (令和3年7月28日観測) (注2: 最深積雪は、寒候期(前年秋から当年春に至る期間)の値です。)

●地目別土地面積

(単位: km²)

区分	総面積	田	畑	宅地	山林	牧場	原野	雑種地	その他
美深町	672.09	8.59	38.79	3.06	558.85	3.26	8.80	4.35	46.39

令和4年1月1日現在 税務G概要調査等報告書

2. 人口

●人口の推移

年次別	世帯数	人口			人口密度 (1km ² 当り)	人口指数 (昭35=100)	1世帯当り 人口	備考	
		総数	男	女					
昭和50年	2,745	9,620	4,722	4,898	14.2人	68	3.5人	10月1日	国勢調査
60年	2,619	7,889	3,805	4,084	11.7人	56	3.0人	〃	〃
平成2年	2,450	7,103	3,390	3,713	10.6人	51	2.9人	〃	〃
7年	2,379	6,540	3,127	3,413	9.7人	47	2.7人	〃	〃
12年	2,324	6,040	2,886	3,154	9.0人	43	2.6人	〃	〃
17年	2,218	5,512	2,643	2,869	8.2人	39	2.5人	〃	〃
22年	2,194	5,178	2,513	2,665	7.7人	37	2.4人	〃	〃
27年	2,041	4,659	2,287	2,372	6.9人	33	2.3人	〃	〃
令和2年	1,912	4,145	2,038	2,107	6.2人	30	2.2人	〃	〃
3年	2,122	4,008	1,962	2,046	6.0人	29	1.9人	〃	住民基本台帳
4年	2,053	3,873	1,892	1,981	5.8人	28	1.9人	〃	〃

●人口の動態

住民基本台帳

年度	自然動態			社会動態			増△減 人口	その他	増△減 人口	年度末 人口
	出生	死亡	増△減	転入	転出	増△減				
平成29年	26	74	△48	187	264	△77	△125	0	△125	4,406
30年	19	65	△46	181	267	△86	△132	4	△128	4,278
令和元年	23	68	△45	195	271	△76	△121	8	△113	4,165
2年	19	63	△44	162	247	△85	△129	0	△129	4,036
3年	14	75	△61	184	223	△39	△100	4	△96	3,921

●産業別人口

(15歳以上)

区分	就業者数		
	総数	男	女
総数	2,082	1,178	904
第1次産業	490	293	197
農業	440	247	193
林業	48	44	4
漁業	2	2	0
第2次産業	244	196	48
建設業	171	148	23
製造業	61	38	23
鉱業、採石業、砂利採取業	12	10	2
第3次産業	1,348	689	659
卸売・小売業	200	89	111
金融・保険業	17	7	10
飲食店・宿泊業医療・福祉	403	137	266
電気・ガス・水道業	11	10	1
サービス業	131	77	54
公務	171	142	29
その他	415	227	188

(令和2年度国勢調査)

●転入・転出

人口動態統計

年度	総数			道内移動			道外移動		
	計	転入	転出	計	転入	転出	計	転入	転出
平成29年	451	187	264	392	162	230	59	25	34
30年	448	181	267	369	137	232	79	44	35
令和元年	466	195	271	416	170	246	50	25	25
2年	409	162	247	361	129	232	48	33	15
3年	407	184	223	341	148	193	66	36	30

3. 農業

●農家数・人口

農業センサス・農業基本調査

年度	農家数			農家人口	農業専従者
	総数	専業	兼業		
平成10年	325	190	135	1,226	614
16年	245	118	127	-	538
21年	196	108	88	-	(農業就業人口) 484
26年	170	86	84	-	408
元年	157	105	51	-	(基幹的農業従事者) 278

●経営規模別農家数

農業センサス・農業基本調査

年度	農家総数	0.3ha未満	0.3ha~0.99ha	1ha~2.99ha	3ha~4.99ha	5ha~7.49ha	7.5ha~9.99ha	10ha~14.99ha	15ha以上
平成10年	325	14	9	29	60	37	29	47	100
	農業経営総数	0.5ha未満	0.5ha~1.5ha	1.5ha~3.0ha	3.0ha~5.0ha	5.0ha~10.0ha	10.0ha~20.0ha	20.0ha~30.0ha	30.0ha以上
16年	235	7	10	17	24	43	52	28	54
21年	186	1	6	14	17	31	44	23	50
26年	158	3	5	7	17	23	34	21	48
元年	156	4	3	6	24	20	32	16	51

●経営土地利用別面積

令和3年 営農実態調査(単位:ha)

水 稻	小 麦	豆 類	馬 鈴 しょ	て ん 菜	そ ば	野 菜	飼 料 作 物	合 計
215.1	312.0	8.2	30.2	55.3	317.1	457.6	2,551.2	3,946.7

●経営耕地面積

農業センサス・農業基本調査(単位:ha)

年 度	経営耕地面積	田 総 面 積	畑 総 面 積
平成10年	4,449.13	499.87	3,949.26
16年	4,390.21	563.99	3,826.22
21年	4,421.00	254.00	4,167.00
26年	4,817.00	426.00	4,391.00
令和元年	4,511.00	277.00	4,234.00

●家畜飼養状況

令和3年2月1日 家畜飼養頭数調査(単位:頭)

年 度	牛		馬	豚	めん羊	にわとり
	乳用牛	肉用牛				
平成16年	6,268	6,466	26	1,105	—	—
21年	3,600	9,041	—	—	—	—
26年	2,780	6,894	—	—	—	—
令和元年	2,726	6,397	103	0	723	—
3年	2,758	6,188	86	0	587	—

●主要農産物作付面積と生産量

(JA北はるか調べ) 令和3年度

作 物 名		面 積	生 産 量
		ha	t
水	稲	215.1	1,387
豆 類	小 豆	8.2	280
	大 豆	—	—
馬 鈴 薯		30.2	758
特 用 作 物 穀	て ん 菜	55.3	3,392
	小 麦	312.0	945
カ ボ チ ャ		395.5	4,459
飼 料 作 物	牧 草	2,269.6	—
	デントコーン	281.6	—
そ の 他		379.2	—
作 付 合 計		3,946.7	—

4. 林業・商工業・観光

●森林面積

令和4年4月(単位:ha)

区 分	総 数	人工林	天然林	その他
総 数	57,700	13,746	43,669	286
その他国有林	1	0	1	0
道 有 林	51,662	10,342	41,083	237
町 有 林	1,004	500	497	8
私 有 林	5,033	2,904	2,088	41

建設林務G調

●商業の概要

商業統計調査(単位:万円)

数	年度	平成19年	平成24年	平成26年	平成28年
事 業 所		82	63	57	58
従 業 者 数		336	249	295	274
年 間 商 品 販 売 額		776,225	531,700	691,925	545,100

※H24、H28年度は経済センサス調査より (注)飲食店は除く

●工業の概要

工業統計調査(単位:万円)

数	年度	平成26年	平成28年	平成29年	平成30年	令和元年	令和2年
事 業 数		6	9	6	5	6	7
従 業 員 数		47	86	37	37	44	45
出 荷 額 等		86,570	110,133	53,131	50,205	71,674	63,394

※ H28は経済センサス調査より(従業員4人以上の事業所)

●観光地

名	称	内 容
函	岳	標高 1,129m ヒュッテ 1 棟 道北レーダー雨雪計量システム
びふか	松山湿原	高層湿原・標高 797m 登山道 900m・遊歩道 1,200m
仁宇布の冷水と16滝		H20年6月「平成の名水百選」 (環境省)に認定
びふか	アイランド	右記「びふかアイランド施設」のとおり
美深公園	「望の森」	道有林 52ha を憩の森として整備 森林浴コース・展望台
国道275号線	「ウルベシ橋」	橋高 62m・橋長 255m
恩根内	放牧場	広さ 273ha の大牧場
トロッコ	王国美深	旧美幸線跡トロッコ体験試乗 約 5km

●ふるさと大使

氏 名	就 任 年 月 日
美深町観光大使 桜庭 和	平成 27 年 9 月 12 日

●びふかアイランド施設

びふか温泉	111人収容
木質バイオマス エネルギープラント	スイスシュミット社製、最大出力550kwh チップ保管庫 114㎡
物産展示館「双子座館」	さわやかトイレ・レストラン・駐車場 約 200 台
キャンプ場	テント床・炊事施設・コインランドリー トイレ・オートキャンプサイト
テニスコート	全天候型 2 面
チョウザメ館	約 1,000 匹
ふるさと館	多目的コーナー・味の伝承室(談話室)準備室 工芸室・交流室・休養室・研修室・展望台
ログハウスコテージ	4 棟
野外ステージ・多目的広場	30,000 ㎡
排水機場	1 棟
管理棟	1 棟
バーベキューハウス	1 棟
ターフゲレンデ	50m
ミニサッカーコート	1 面
ビーチバレーコート	1 面
パークゴルフ場	18 ホール
バスケットコート	半面

5. 建設

●道路現況調

令和 4 年 3 月 31 日現在(単位:km)

道路種別	実延長	種 別		改良未改良別		路 面 別		除雪延長	改良率 (%)	舗装率 (%)	除雪率 (%)
		道 路	橋りょう	改良済	未改良	砂利道	舗装道				
総 数	429.9	424.1	5.8	309.5	120.4	214.2	215.7	230.8	72	50	54
国 道	23.8	22.4	1.4	23.8	—	—	23.8	23.1	100	100	100
	18.1	17.1	1.0	18.1	—	—	18.1	18.1	100	100	100
道 道	62.4	60.8	1.6	56.7	5.7	5.7	56.7	50.1	91	91	80
町 道	325.6	323.8	1.8	210.9	114.7	208.5	117.1	139.5	65	36	43

※国道は上段R40、下段R275

●橋りょう現況調

令和 4 年 3 月 31 日現在

道路種別	橋りょう延長	永 久 橋	
		橋 数	延 長 m
総 数	5,831	163	5,831
国 道	1,398	9	1,398
	989	9	989
道 道	1,678	36	1,678
町 道	1,766	109	1,766

●主要河川

令和 4 年 3 月 31 日現在

河 川 名 (水系名)	級 別	河 川 町 内 延 長			
		総延長 km	2-7区間 km	指定区間 km	普通区間 km
天 塩 川	1 級	30.3			
ペペケナイ川		15.8		8.6	7.2
オグルマナイ川		12.2		7.2	5.0
美深パンケ川		18.2		7.0	11.2
ウルベシ川		17.5	1.4	12.5	3.6
美 深 川		7.7	0.8	3.6	3.3
ペンケニウブ川		33.5	0.8	10.5	22.2
雄 木 禽 川		11.2		6.5	4.7
オテレコッペ川		11.8		8.0	3.8

●公営住宅建設状況

(単位:戸)

建設年度	区 分		合 計
	公営住宅	特 住 公 賃 宅	
昭和62年以前	64		64
平成 2 年	8		8
3 年	8		8
5 年	12		12
6 年	20		20
7 年		6	6
8 年	6	14	20
9 年		4	4
10 年	12		12
11 年	12		12
12 年	20		20
13 年	8	4	12
14 年		6	6
15 年	10		10
16 年	10		10
17 年	8		8
18 年	4		4
令和 2 年	4		4
3 年	4		4
4 年	4		4
合 計	214	34	248

6. 教育・文化

●町内学校の状況

令和4年5月1日 学校基本調査

学 校 名	学級数	教員数	児 童 生 徒 数		
			男	女	計
小 学 校 (2校)	14	27	78	58	136
美深小学校	11	21	74	55	129
仁宇布小学校	3	6	4	3	7
中 学 校 (2校)	7	21	47	47	94
美深中学校	5	15	39	42	81
仁宇布中学校	2	6	8	5	13
美深町幼児センター	3	16	25	33	58
北海道美深高等学校	3	12	35	37	72
北海道美深高等養護学校	16	61	50	33	83
計	43	137	235	208	443

●卒業後の状況

令和4年3月末現在

進 路 別	中 学 校			高 等 学 校		
	総数	男	女	総数	男	女
卒業者総数	25	13	12	24	17	7
進 学 者	24	13	11	10	7	3
就 職 者				9	6	3
無 職 者	1		1	5	4	1
各 種 学 校						
そ の 他						

●町内集会施設等

令和4年4月現在

名 称	単 位 数
第1コミュニティセンター	1
ほっとプラザ☆スマイル	1
第3コミュニティセンター	1
第4・第5コミュニティセンター	1
新生コミュニティセンター	1
仁宇布コミュニティセンター	1
恩根内センタープラザ	1
改善センター	9
農作業準備休憩施設	1

●町指定文化財

分類	名 称	所 在 地	指定年月日
史 跡	天塩川名由来の地	字紋穂内(びふかアイランド)	昭和58年10月3日
	富岡遺跡	字富岡174・175番地	〃
	紋穂内遺跡	字紋穂内1086番地	〃
	楠遺跡	字楠9番地	〃
天然記念物	びふか松山湿原	字仁宇布506番地の2	〃

●社会教育団体

令和4年4月現在

団 体 名	単 位 団 体 数	会 員 数
美深町青少年育成協議会	38	—
ひまわり会(子供会)	1	218
美深町PTA連合会	4	305
COMカレッジ110美深大学	1	247
美深町文化協会	19	259
美深町郷土研究会	1	28
びふか北斗太鼓芸能保存会	1	32

●社会教育施設

令和4年12月現在

名 称	単 位 数	設 置 年 月 日
美深町児童館	1	平成24月2月
美深町文化会館COM100	1	平成10月7月
伝承遊学館	1	平成14月10月

●児童生徒数の推移

各年5月1日 学校基本調査

学 校 名	平成30年	令和元年	令和2年	令和3年	令和4年
美深小学校	173	171	164	140	129
仁宇布小学校	7	10	10	9	7
美深中学校	87	86	83	72	81
仁宇布中学校	11	10	13	11	13
美深町幼児センター	69	60	56	60	58
美深高等学校	70	78	79	76	72
美深高等養護学校	116	108	92	89	83
合 計	567	523	497	457	443

●図書蔵書数及び利用状況

年度別	蔵書冊数	図 書 館 利 用 人 口		
		入 館 者 数	貸出利用者数	貸出・館内利用冊数
平成29年	72,598	10,955	4,121	14,103
30年	71,975	12,363	4,378	14,447
令和元年	70,905	10,404	3,940	13,105
2年	68,946	4,876	2,773	10,835
3年	67,411	4,201	2,270	8,505

●体育関係施設

名 称	面 積 ㎡	施 設 内 容	設置年月日
町民体育館	延 3,220	アリーナ 37m×37m (1,369㎡) 小体育室 458㎡	S55.3
町営球場	31,617	両翼 90m センター 115m	S46.6
町営プール	1,276	25m×15m×1.2m 6m×15m×0.5m	S50.7
美深スキー場	54,000	スロープ 400m チェアーリフト 289.61m 夜間照明・ロッジ エアリアルコース	S42.10 H7.12 H18.12
		学校体育館施設開放	体育館 3
弓道場		9.4m×39.1m×3人立	S59.7
町営テニスコート	4,900	準天候型 4面	S62.10
相撲土俵		鉄骨上屋付	S63.7
北町ゲートボール場	2,946	4面・トイレ	H3.10
ゴルフ練習場		20打席 200m	H3.11
運動広場	58,663	ソフトボール場 2面 (1面夜間照明) ジョギングコース トラック1周 300m パークゴルフコース (36ホール) 休憩施設・トイレ	H4.11

●体育団体

令和4年5月現在

団 体 名	団 体 数	会 員 数
美深町スポーツ協会	10団体	390人
美深町スポーツ少年団	8団体	124人
NPO法人びふかスポーツクラブ	2団体	106人

7. 社会福祉

●児童手当受給状況

(単位:千円)

区 分	受 給 者		対 象 児 童 数		金 額	
	令和2年	令和3年	令和2年	令和3年	令和2年	令和3年
被用者3歳未満	23	25	302	340	4,530	5,100
非被用者3歳未満	12	14	148	143	2,220	2,145
被用者小学校修了前	69	59	1,208	1,201	13,130	13,155
非被用者小学校修了前	29	32	661	629	7,345	7,110
中 学 生	46	42	780	669	7,800	6,990
特 例 給 付	4	2	153	138	765	690
合 計	183	174	3,252	3,120	35,790	35,190

●生活保護状況

(単位:保護費千円)

年度別	保護世帯	保護人員	保護率(%)
平成29年	40	54	1.2
30年	44	54	1.3
令和元年	36	46	1.1
2年	30	35	0.9
3年	29	34	0.9

●社会福祉関係施設の状況

名 称	目 的	設立年月日	定員
美 深 育 成 園	児童福祉施設	S 23. 1. 1	50
児 童 館	児童福祉施設	S 43.10. 1	
美深町幼児センター	児童福祉施設	H 20. 4. 1	160
美深町特別養護老人ホーム	老人福祉施設	S 61. 4. 1	50
デイサービスセンターふれあい	老人福祉施設	H 3. 4. 1	1日15人
デイサービスセンターやすらぎ	老人福祉施設	H 12.10. 1	1日10人
訪問看護ステーションきたいっしょ	老人福祉施設	H 12. 7. 1	
地域生活支援センターのぞみ	障害福祉サービス事業所	H 19. 4. 1	
多機能事業所のぞみ	障害福祉サービス事業所	H 20. 9. 1	40
	障害福祉サービス事業所	H 17. 2. 20	20
共同生活援助事業所共生の里	障害福祉サービス事業所	H 19. 9. 1	54
障がい者支援施設はれる	障害者支援施設	H 23.10. 1	40
グループホームびふか	老人福祉施設	H 17. 2. 20	18
む つ み の 苑	老人福祉施設	H 14. 4. 1	50
緑の大地緑生苑	老人福祉施設	H 25. 9. 11	9
グループホーム清の里	老人福祉施設	H 27.11. 5	18
びふか陽だまり	障害福祉サービス事業所	R 1.10. 15	10

●福祉団体

令和4年4月1日現在

団 体 名	会 員 数	設立年月日
美深町社会福祉協議会	1,455	S 28. 1.15
美 深 町 遺 族 会	25	S 36. 3.20
美深町老人クラブ連合会	185	S 37. 5.10
美深町手をつなぐ親の会	17	S 39.10. 1
美深町ボランティアセンター	290	S 63. 7.29

●身体障害者手帳交付状況

令和4年4月1日現在

障 害 区 分	等 級	級 別						計
		1	2	3	4	5	6	
視 覚 障 害		7	2	1	1	4	2	17
聴覚又は 平衡機能 障 害	聴 覚 障 害			4	12		3	19
	平 衡 機 能 障 害							0
音声機能、言語機能、又はそしゃく機能の障害				1	3			4
肢 体 不 自 由	上 肢	5	7	5	7	5	1	30
	下 肢	2	4	17	35	9	4	71
	体 幹		4					4
	乳幼児期以前の 非進行性の 脳病変による 運動機能障害	上肢機能		1	1			
	移動機能							0
心臓、腎臓若しくは呼吸器 又はぼう こう若しくは直腸若しくは小腸機能の障 害	心 臓 機 能 障 害	25		2	5			32
	腎 臓 機 能 障 害	9						9
	呼 吸 器 機 能 障 害	1						1
	ぼうこう又は直腸の機能障害	1		1	11			13
	小 腸 機 能 障 害				1			1
合 計		50	18	32	75	18	10	203

8. 年金・保険

●国民年金被保険者の状況

年度別	被保険者数				保険料免除者数		
	総数	強制(1号)	3号	任意	総数	法定	申請
平成29年	703	475	220	8	214	112	102
30年	664	456	203	5	194	107	87
令和元年	635	450	182	3	199	105	94
2年	598	440	155	3	217	109	108
3年	561	417	143	1	190	105	85

●国保受診率及び税負担

年度別	国保受診率 (100人当り件数)	国民健康保険税負担額	
		1世帯につき	1人につき
平成30年	919	182,699	116,794
令和元年	946	185,752	120,429
2年	845	184,321	118,158
3年	840	177,466	116,672

●拠出年金給付状況

年度別	総数		老齢給付		障害給付		遺族給付		死亡一時金	
	件数	金額	件数	金額	件数	金額	件数	金額	件数	金額
平成29年	1,872	1,369,814,866	1,704	1,226,882,123	163	138,969,175	5	3,963,568	0	0
30年	1,872	1,371,928,010	1,708	1,233,116,067	159	134,848,375	5	3,963,568	0	0
令和元年	1,860	1,367,584,029	1,696	1,229,049,203	161	136,351,950	3	2,182,876	0	0
2年	1,826	1,355,436,090	1,661	1,215,835,547	162	137,188,350	3	2,412,193	0	0
3年	1,792	1,326,948,694	1,634	1,193,738,159	155	131,025,450	3	2,185,085	0	0

●国保1件当り日数、診療費など 年報から(一般+退職)

年度	平成30年	令和元年	令和2年	令和3年
1件当り診療日数	1.80	1.76	1.81	1.87
1件当り診療費	29,841	29,157	30,665	32,948
1人当り診療費	319,198	308,563	373,243	403,127

●後期高齢者医療被保険者数

	75歳以上	65~74歳	計
平成30年3月末	1,007	19	1,026
平成31年3月末	1,006	17	1,023
令和2年3月末	994	16	1,010
令和3年3月末	976	17	993
令和4年3月末	954	15	969

●後期高齢者医療被保険者異動状況

年度別	取 得					喪 失			
	年齢到達	転入	障害認定	その他	計	死亡	転出	その他	計
平成29年	54	4	6	0	64	63	16	0	79
30年	68	3	1	0	72	51	24	0	75
令和元年	60	8	4	0	72	57	31	0	88
2年	50	3	2	0	55	52	20	0	72
3年	56	9	1	1	67	67	22	2	91

●国民健康保険加入、給付費状況

年度別	加入状況			支出内容(徴収金含む)								現年度分 保険税額 調定額 (千円)
	世帯	人数	歳入総額 (千円)	療養諸費		高額療養費		出産育児一時金		葬祭費		
				件数	金額(千円)	件数	金額(千円)	件数	金額(千円)	件数	金額(千円)	
平成29年	720	1,186	654,418	15,320	327,557	732	45,968	4	1,680	10	100	124,647
30年	704	1,150	595,720	15,023	334,838	740	48,706	5	2,100	9	270	121,263
令和元年	680	1,115	581,737	14,713	319,726	767	51,805	4	1,680	7	210	121,077
2年	675	1,096	555,866	13,071	300,566	726	46,626	3	1,260	5	150	117,759
3年	666	1,063	566,347	12,722	314,320	878	51,621	2	840	9	270	111,921

●介護保険被保険者数 (年度末現在)

年度別	第1号被保険者
平成29年	1,755
30年	1,753
令和元年	1,752
2年	1,730
3年	1,680

●介護保険被保険者異動状況

(人)

年度別	取 得				喪 失			
	年齢到達	転 入	そ の 他	計	死 亡	転 出	そ の 他	計
平成29年	75	6	3	84	75	24	0	99
30年	81	4	10	95	64	31	2	97
令和元年	73	11	11	95	63	32	1	96
2年	57	4	8	69	60	28	3	91
3年	55	9	10	74	86	34	4	124

●要介護認定者数

(年度末現在)

年度別	要支援1	要支援2	要介護1	要介護2	要介護3	要介護4	要介護5	合 計
平成29年	44	34	58	45	37	32	54	304
30年	42	25	65	40	44	36	54	306
令和元年	37	26	63	56	47	42	54	325
2年	42	32	65	57	41	41	54	332
3年	42	30	58	65	35	39	46	315

●介護サービス利用状況

(年度末現在)

年度別	認定者数	利用人数		
		在宅利用人数	施設利用人数	合 計
平成29年	304	225	49	274
30年	306	214	48	262
令和元年	325	230	56	286
2年	332	232	59	291
3年	315	234	53	287

●サービス別給付費実績

(単位:円)

区 分	平成29年	平成30年	令和元年	令和2年	令和3年
居 宅 サ ー ビ ス 費	85,466,323	79,180,447	93,138,975	96,573,497	96,697,983
施 設 サ ー ビ ス 費	159,118,426	152,419,582	151,921,308	176,635,239	170,859,311
福 祉 用 具 購 入 費	192,015	199,444	401,382	237,630	522,429
住 宅 改 修 費	820,195	687,532	755,751	737,863	103,941
居 宅 サ ー ビ ス 計 画 費	14,130,967	13,890,023	15,971,540	16,751,392	17,227,244
地 域 密 着 型 介 護 サ ー ビ ス 費	154,079,781	146,480,843	157,913,012	159,606,888	160,824,738
介 護 予 防 サ ー ビ ス 費	7,010,702	6,424,024	4,938,081	6,043,211	5,064,622
介 護 予 防 福 祉 用 具 購 入 費	317,063	208,638	196,465	232,548	269,242
介 護 予 防 住 宅 改 修 費	1,385,893	698,328	1,019,839	644,787	661,415
介 護 予 防 サ ー ビ ス 計 画 費	1,367,700	1,395,700	1,214,130	1,419,510	1,656,420
地 域 密 着 型 介 護 予 防 サ ー ビ ス 費	1,347,201	1,615,257	851,004	2,876,742	905,715
特 定 入 所 者 介 護 サ ー ビ ス 費	21,974,710	21,190,470	21,154,507	21,181,956	18,125,204
高 額 介 護 サ ー ビ ス 費	8,170,958	8,049,494	8,946,802	11,088,416	10,347,967
高 額 医 療 合 算 介 護 サ ー ビ ス 費	889,557	1,041,403	865,456	584,361	1,473,018

9. 保健・衛生

●予防接種の状況

(人)

種別 / 年度	平成29年	平成30年	令和元年	令和2年	令和3年
インフルエンザ	798	784	823	997	887
高齢者肺炎(定期)	80	72	9	16	16
四種混合	73	92	86	79	72
ヒブ	64	79	82	68	80
小児肺炎球菌	65	78	91	62	80
子宮頸がん	0	0	3	9	0
麻しん風疹1期	14	19	18	24	17
麻しん風疹2期	33	30	23	17	21
B C G	18	20	24	16	19
二種混合	34	23	29	28	34
水痘	28	30	25	53	32
日本脳炎	167	142	128	111	77
B型肝炎	49	59	69	43	58
ジフテリア・百日咳・破傷風	0	0	0	0	0
不活性化ポリオ	0	3	0	0	0
高齢者肺炎(任意)	20	44	0	0	0
幼児インフルエンザ	235	209	242	306	249
おたふくかぜ	9	14	11	14	14

●し尿収集処理の状況

各年4月1日

年度	収集人口(人)	収集量(kℓ)	投入量(kℓ)	10ℓ当りの汲取料金(円)
平成29年	395	295	295	87.00
30年	350	306	306	87.00
令和元年	343	267	267	89.00
2年	334	271	271	89.00
3年	302	249	249	89.00

●各種ガン検診の受診状況

(人)

年	胃がん		肺がん		乳がん		子宮がん		大腸がん		喉頭がん		前立腺がん	
	受診者	精密検査	受診者	精密検査	受診者	精密検査	受診者	精密検査	受診者	精密検査	受診者	精密検査	受診者	精密検査
平成29年	311	28	494	10	151	5	114	0	442	41	23	8	92	3
30年	299	25	488	22	139	0	100	2	429	41	30	12	94	2
令和元年	249	29	462	10	127	2	107	3	395	25	30	12	100	4
2年	225	23	430	11	120	3	81	2	376	36	(中止)0	0	92	6
3年	210	20	411	5	139	4	103	0	349	0	(中止)0	0	98	3

●歯科検診及びフッ素塗布状況

年度	令和元年					令和2年					令和3年				
	歯科検診状況			フッ素塗布状況		歯科検診状況			フッ素塗布状況		歯科検診状況			フッ素塗布状況	
区分	受診者(人)	虫歯保有率(%)	一人当りの虫歯数(本)	対象者	塗布数	受診者(人)	虫歯保有率(%)	一人当りの虫歯数(本)	対象者	塗布数	受診者(人)	虫歯保有率(%)	一人当りの虫歯数(本)	対象者	塗布数
1歳6カ月児	23	4.3	0.50	1.6歳 2.6歳 3歳	人 9 人	27	0.0	0.00	1.6歳 2.6歳 3歳	人 21 人	16	0.0	0.00	1.6歳 2.6歳 3歳	人 35 人
2歳6カ月児	14	0.0	0.00			12	0.0	0.00			25	4.0	0.80		
3歳児	22	4.5	0.36			15	13.3	1.33			21	0.0	0.00		

●乳幼児健診の受診状況

(人)

年度	乳幼児健診	1歳6カ月健診	3才児健診
平成29年	69	25	18
30年	86	14	23
令和元年	76	23	22
2年	60	27	16
3年	75	16	21

●献血の状況

()は400ml採血者数

年度	献血者数(人)	献血量(cc)	成分献血者(人)
平成29年	125 (125)	50,000	0
30年	138 (137)	55,000	0
令和元年	161 (160)	64,200	0
2年	175 (171)	69,200	0
3年	220 (214)	86,800	0

(移動採血車)

●基本検診の受診状況

●結核検診の受診状況

年度	受診者数(人)
平成29年	823
30年	827
令和元年	772
2年	687
3年	508

年度	受診者数(人)
平成29年	199
30年	203
令和元年	187
2年	153
3年	80

●医療施設等

令和4年12月現在

施設数	病院		一般診療所		歯科診療所	
	病床数	施設数	病床数	施設数	病床数	
1	52	0	0	1	0	

10. 交通・通信

●車種別自動車保有台数の推移

各年度3月末現在

種別 年度	総 数	普通 貨物	貨物 小型 四輪	乗合 バス	普通 乗用	小型 乗用	特殊 用途	小型 三輪	軽自 動車	原動 機付 自転 車
平成29年	4,183	345	258	13	847	826	324	51	1,363	156
30年	4,153	347	255	13	842	806	326	54	1,354	156
令和元年	4,079	347	247	12	861	776	340	53	1,298	145
2年	4,042	343	239	12	859	747	340	56	1,314	132
3年	4,010	342	240	12	861	723	344	56	1,304	128

旭川運輸支局調（軽自動車、原動機付自転車は税務G調・各4月1日現在）

●テレビ視聴状況

各年度末現在
単位：戸

種別 年度	放送受 信約 (地上契約)	衛星 契約
平成29年	1,813	735
30年	1,844	746
令和元年	1,816	732
2年	1,755	709
3年	1,728	699

11. 治 安

●火災発生状況

美深消防署調

年	火 災 件 数				焼 失 棟 数				罹 災 世 帯
	総 数	火 災 物	火 林 野	そ の 他	全 焼	半 焼	部 分 焼	ほ や	
平成30年	5	2	0	3	3	0	0	2	1
令和元年	4	3	0	1	1	0	1	2	1
2年	2	1	0	1	1	0	0	1	0
3年	7	3	0	4	2	1	0	4	2
4年	4	1	0	3	0	1	0	3	0

●消防組織・施設状況

令和4年4月1日現在

	美 深	恩 根 内	計
消 防 職 員 数	18	1	19
消 防 団 員 数	48	18	66
自 衛 消 防 組 織 数	1	0	1
水 槽 付 ポンプ自動車配置数	1	0	1
小 型 ポンプ付水槽車配備数	1	1	2
消 防 ポンプ自動車配備数	2	1	3
小 型 動 力 ポンプ 配備数	2	1	3
救 急 自 動 車 配 備 数	1	0	1
救 命 艇 (船外機付)	1	0	1
救 命 艇 用 ボートトレーラー	1	0	1
消 防 用 指 令 車	1	0	1
作 業 車 (トラック)	1	0	1
消 防 無 線 固 定 局・基 地 局	9	1	10
消 防 無 線 移 動 局	9	2	11
消 防 無 線 携 帯 局	8	2	10

※防災車は含めていない

●救急出動状況

美深消防署調

	交通事故	労働災害	運動競技	一般負傷	自損行為	急 病	転院搬送	医師搬送	火 災	加 害	水 難	そ の 他	計
平成30年	13	1	0	33	0	103	64	0	0	0	0	0	214
令和元年	5	4	1	25	1	135	52	0	0	1	0	3	227
2年	12	3	1	16	0	102	65	0	0	0	0	1	200
3年	17	5	6	36	1	127	65	0	0	0	0	1	258
4年	11	7	0	38	2	106	68	0	0	1	0	1	234

平成23年より区分増

●交通事故発生状況

美深警察署調

	発 生	死 者	傷 者
平成30年	9	2	10
令和元年	2	0	2
2年	2	1	2
3年	2	0	4
4年	4	0	4

●犯罪発生状況

名寄警察署調

種別 年次	殺 人	強 姦	傷 害	暴 行	恐 喝	窃 盗	詐 欺	偽 造	そ の 他
平成30年						5			2
令和元年				2		3			3
2年				2		2			1
3年						3			
4年						3			3

12. 水道

●上水道利用と推移

水道住宅G調

年度	区分	給水戸数	内 容					その他
			家事用	営業用	公共団体用	農業用	休止用	
平成29年		2,052	1,672	89	56	6	228	1
30年		2,034	1,641	89	56	5	242	1
令和元年		2,018	1,599	89	57	5	267	1
2年		1,991	1,570	88	57	5	270	1
3年		2,028	1,590	88	58	9	282	1

●上水道人口と推移

水道住宅G調

年度	区分	給水人口	1人1日平均の給水量	配水本管延長	年間総配水量	年間総有収量
平成29年		3,824	267	44,727	459,538	375,598
30年		3,720	271	47,063	469,499	368,395
令和元年		3,609	272	58,163	451,323	358,578
2年		3,500	273	62,104	462,097	349,094
3年		3,553	271	65,194	493,339	350,875

●下水道整備状況

水道住宅G調

年度	整備面積 (ha)	整備延長 (m)	整備人口 (人)
平成29年	212.3	32,168	3,509
30年	212.3	32,168	3,411
令和元年	212.3	32,168	3,319
2年	212.3	32,168	3,220
3年	212.3	32,168	3,134

●下水道使用状況

水道住宅G調

年度	使用人口 (人)	使用戸数 (戸)	水洗化率 (%)	有収水量 (m ³)
平成29年	3,382	1,709	96.4	328,868
30年	3,298	1,700	96.7	323,512
令和元年	3,198	1,688	96.4	311,963
2年	3,112	1,671	96.6	304,924
3年	3,035	1,657	96.8	301,195

13. 行政・議会

●名誉町民

氏 名	贈与年月日
元 木 松右工門	昭和33年 6月20日
松 浦 周太郎	昭和39年 2月25日
西 尾 六 七	昭和54年 6月20日
長 谷 部 秀見	平成10年 9月21日
山 崎 幸 一	平成14年 4月15日
岩 木 実	平成21年 10月20日

●歴代町長

歴代	氏 名	就任年月日	退任年月日
初代	石 崎 喜代松	大正 12. 7. 19	昭和 2. 5. 27
2代	池 田 文 二	昭和 2. 6. 13	5. 7. 22
3代	堀 捨次郎	5. 9. 11	17. 9. 15
4代	山 田 為 吉	17. 10. 16	21. 5. 18
5代	元 木 松右工門	21. 6. 14	22. 4. 7
6代	西 尾 六 七	22. 4. 9	42. 3. 5
7代	長 谷 部 秀見	42. 4. 29	62. 4. 27
8代	岩 木 実	62. 4. 28	平成 19. 4. 27
9代	山 口 信 夫	平成 19. 4. 28	在 任 中

●ふるさと特別町民

歴代	氏 名	贈与年月日
第1号	柳 谷 謙 治 (連合艦隊司令長官山本五十六護衛零戦パイロット)	平成元年 8月12日
第2号	島 田 歌 穂 (歌手・ミュージカル女優)	平成2年 6月5日
第3号	アンディ・コマンディー (国際友好都市アシュクラフト村 元村長)	平成6年 7月23日

●歴代町議会議員

歴代	氏 名	就任年月日	退任年月日
初代	池 田 清 治	昭和 21. 10. 7	昭和 22. 4. 30
2代	久 富 熊 雄	22. 5. 17	38. 4. 30
3代	山 崎 幸 一	38. 5. 9	42. 4. 30
4代	石 川 重 一	42. 5. 10	43. 2. 19
5代	山 崎 幸 一	43. 2. 19	平成 11. 4. 30
6代	竹 形 貢	平成 11. 5. 7	15. 4. 30
7代	園 部 幹 雄	15. 5. 8	19. 4. 30
8代	藤 守 千代子	19. 5. 9	23. 4. 30
9代	倉 兼 政 彦	23. 5. 9	30. 8. 31
10代	南 和 博	30. 9. 10	在 任 中

●歴代町議会副議長

歴代	氏 名	就任年月日	退任年月日
初代	久 富 熊 雄	昭和 21. 10. 7	昭和 22. 4. 30
2代	高 橋 東 吉	22. 5. 17	29. 2. 23
3代	十 亀 善 一	29. 3. 4	34. 4. 30
4代	山 村 卯 一 郎	34. 5. 11	38. 4. 30
5代	梶 田 正 平	38. 5. 9	42. 4. 30
6代	蓮 沼 靖	42. 5. 10	46. 4. 30
7代	山 口 正 一	46. 5. 1	58. 4. 30
8代	長 沢 梅 吉	58. 5. 6	62. 4. 30
9代	早 川 定 雄	62. 5. 7	平成 3. 4. 30
10代	森 口 純 雄	平成 3. 5. 8	7. 4. 30
11代	竹 形 貢	7. 5. 8	11. 4. 30
12代	園 部 幹 雄	11. 5. 7	15. 4. 30
13代	諸 岡 勇	15. 5. 8	19. 4. 30
14代	越 智 清 一	19. 5. 9	23. 4. 30
15代	齊 藤 和 信	23. 5. 9	27. 4. 30
16代	南 和 博	27. 5. 7	30. 9. 9
17代	齊 藤 和 信	30. 9. 10	在 任 中

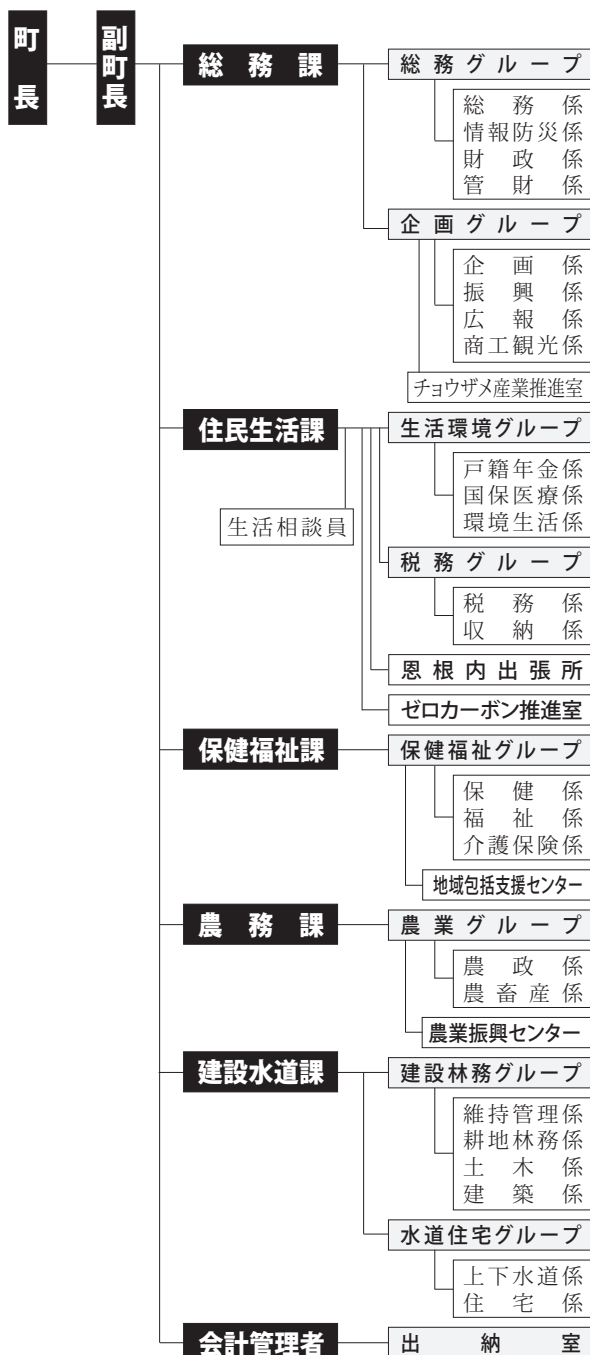
●歴代副町長（助役）

歴代	氏名	就任年月日	退任年月日
初代	中原友記	大正 12. 8. 23	昭和 2. 8. 22
2代	林利博	昭和 2. 9. 12	4. 9. 11
3代	上田謙治	6. 3. 4	14. 3. 3
4代	武蔵美岳	14. 5. 25	17.11. 20
5代	深田幸次郎	17.11. 25	20. 5. 18
6代	中下武雄	20. 6. 6	22. 4. 7
7代	佐々木三郎	22. 5. 17	30. 5. 16
8代	鈴木武次	39. 4. 1	42. 4. 21
9代	松岡次男	42. 6. 30	50. 6. 30
10代	岩木実	50. 7. 4	62. 2. 10
11代	藤原藤吉	62. 6. 18	平成 7. 6. 17
12代	村上秀司	平成 7. 6. 18	11. 6. 17
13代	安藤博幸	11. 6. 18	19. 5. 31
14代	今泉和司	19. 6. 1	在任中

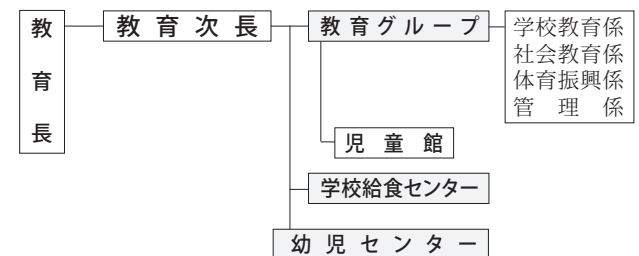
●歴代収入役

歴代	氏名	就任年月日	退任年月日
初代	島田長太郎	大正 4. 6. 19	大正 5. 7. 17
2代	倉本任生造	5. 8. 12	7. 2. 15
3代	今本茂左衛門	7. 2. 28	昭和 18. 8. 1
4代	平塚久	昭和 22. 8. 1	33. 1. 28
5代	鈴木武次	33. 4. 1	39. 3. 31
6代	松岡次男	39. 4. 1	42. 6. 30
7代	細川勲	42. 6. 30	50. 6. 30
8代	石川清高	50. 7. 4	62. 1. 31
9代	伴井明	62. 6. 18	平成 3. 6. 17
10代	村上秀司	平成 3. 6. 18	7. 6. 17
11代	上坂貢	7. 6. 18	15. 6. 17

●行政機関（令和4年4月1日）



●教育委員会



●農業委員会

事務局

●議会

事務局

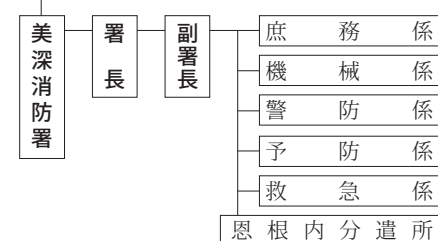
●監査委員

事務局

●選挙管理委員会

事務局

●上川北部消防事務組合



●職員数

（令和4年4月1日）

部局	人員
町長部局	79
農業委員会	2
議会	2
教育委員会	29
水道事業	2
上川北部消防事務組合	19
計	133

●選挙投票

区 分	有 権 者 数			投 票 者 数			投 票 率 %
	総 数	男	女	総 数	男	女	
知 事 選 挙 (平成11年4月11日執行)	4,973	2,335	2,638	4,060	1,919	2,141	81.66
町 議 会 議 員 選 挙 (平成11年4月25日執行)	4,921	2,305	2,616	4,580	2,131	2,449	93.07
衆 議 院 議 員 選 挙 (平成12年6月25日執行)	4,975	2,327	2,648	4,060	1,949	2,111	81.61
参 議 院 議 員 選 挙 (平成13年7月29日執行)	4,970	2,340	2,630	3,709	1,789	1,920	74.63
知 事 選 挙 (平成15年4月13日執行)	4,706	2,192	2,514	3,724	1,781	1,943	79.13
道 議 会 議 員 選 挙 (平成15年4月13日執行)	4,706	2,192	2,514	3,705	1,768	1,937	78.73
衆 議 院 議 員 選 挙 (平成15年11月9日執行)	4,765	2,232	2,533	3,728	1,784	1,944	78.24
参 議 院 議 員 選 挙 (平成16年7月11日執行)	4,741	2,234	2,507	3,544	1,706	1,838	74.75
美深町農業委員会一般選挙 (平成17年7月10日執行)	604	299	305	583	288	295	96.52
衆 議 院 議 員 選 挙 (平成17年9月11日執行)	4,646	2,183	2,463	3,751	1,805	1,946	80.74
知 事 選 挙 (平成19年4月8日執行)	4,458	2,100	2,358	3,650	1,743	1,907	81.88
道 議 会 議 員 選 挙 (平成19年4月8日執行)	4,449	2,096	2,353	3,638	1,738	1,900	81.77
町 長 選 挙 (平成19年4月22日執行)	4,413	2,077	2,336	3,625	1,710	1,915	82.14
参 議 院 議 員 選 挙 (平成19年7月29日執行)	4,567	2,160	2,407	3,467	1,687	1,780	75.91
衆 議 院 議 員 選 挙 (平成21年8月30日執行)	4,370	2,061	2,309	3,591	1,732	1,859	82.17
参 議 院 議 員 選 挙 (平成22年7月11日執行)	4,338	2,047	2,291	3,262	1,583	1,679	75.20
知 事 選 挙 (平成23年4月10日執行)	4,218	1,995	2,223	3,205	1,538	1,667	75.98
町 議 会 議 員 選 挙 (平成23年4月24日執行)	4,192	1,982	2,210	3,535	1,684	1,851	84.33
衆 議 院 議 員 選 挙 (平成24年12月16日執行)	4,194	1,995	2,199	3,021	1,461	1,560	72.03
参 議 院 議 員 選 挙 (平成25年7月21日執行)	4,214	2,017	2,197	2,945	1,437	1,508	69.89
衆 議 院 議 員 選 挙 (平成26年12月14日執行)	4,098	1,959	2,139	2,916	1,412	1,504	71.16
知 事 選 挙 (平成27年4月12日執行)	3,983	1,903	2,080	2,943	1,410	1,533	73.89
参 議 院 議 員 選 挙 (平成28年7月10日執行)	4,067	1,956	2,111	2,797	1,360	1,437	68.77
衆 議 院 議 員 選 挙 (平成29年10月22日執行)	3,971	1,919	2,052	2,835	1,385	1,450	71.39
知 事 選 挙 (平成31年4月21日執行)	3,758	1,808	1,950	2,763	1,336	1,427	73.52
町 議 会 議 員 選 挙 (平成31年4月21日執行)	3,704	1,773	1,931	2,892	1,382	1,510	78.08
参 議 院 議 員 選 挙 (令和元年7月21日執行)	3,886	1,886	2,000	2,581	1,284	1,297	66.42
衆 議 院 議 員 選 挙 (令和3年10月31日執行)	3,558	1,723	1,835	2,503	1,237	1,266	70.35
参 議 院 議 員 選 挙 (令和4年7月10日執行)	3,508	1,692	1,816	2,264	1,126	1,138	64.54

●議会議況の状況

令和4年中

区分	開催回数	本会議延日数	提出者・種類別											
			町長提出						議員提出					
			条例	予算	決算	事 件 他	事 報 告 等 議 案	計	条例	意見書	決議	人事	そ 規 の 他 則	計
定例会	4	29	13	25	7	12	0	57	0	6	1	0	7	14
臨時会	4	4	0	5	0	2	0	7	0	0	0	0	0	0
計	8	33	13	30	7	14	0	64	0	6	1	0	7	14

●町議会議員

令和4年12月現在

役職名	氏名	年齢	党派	職業	所属委員会	当選回数
議長	南 和 博	62	無所属	農業		5
副議長	齊藤和信	66	〃	会社役員	産業教育常任委員会	6
議会運営委員長	小口英治	67	〃	商業	総務住民常任委員会	4
委員長	岩崎泰好	72	〃	商業	産業教育常任委員会	4
委員長	藤原芳幸	64	〃	自営業	総務住民常任委員会	3
委員	中野勇治	79	〃	無職	総務住民常任委員会	4
委員	荒川賢一	69	〃	商業	総務住民常任委員会	2
委員	和田健	47	共産党	政党職員	産業教育常任委員会	2
委員	名取明美	65	無所属	無職	総務住民常任委員会	1
委員	田中真奈美	50	〃	会社員	産業教育常任委員会	1
	(欠員)					

選挙 平成31年4月21日・任期=令和元年5月1日～令和5年4月30日

14. 財 政

●一般会計決算状況 歳入

(千円)

款	平成29年	平成30年	令和元年	令和2年	令和3年
町 税	409,271	435,249	447,409	435,933	420,366
地方譲与税	95,187	95,972	103,602	111,982	113,124
利子割交付金	777	642	323	383	280
配当割交付金	1,107	868	1,052	934	1,433
株式等譲渡所得割交付金	1,121	753	685	1,142	1,743
法人事業税交付金	—	—	—	1,053	3956
地方消費税交付金	91,724	93,218	88,194	107,639	115,004
自動車税環境性能割交付金	23,746	21,383	13,697	6,648	6,669
地方特例交付金	979	1,059	8,313	3,787	4,937
地方交付税	2,977,771	2,884,505	2,917,280	3,034,531	3,430,909
交通安全対策特別交付金	703	592	737	872	679
分担金及び負担金	28,156	25,800	17,809	22,015	22,423
使用料及び手数料	102,710	94,895	87,686	84,571	84,074
国庫支出金	348,742	250,764	335,896	1,238,590	741,674
道支出金	223,177	237,310	216,816	208,079	207,251
財産収入	43,174	59,568	41,938	48,635	43,130
寄附金	60,343	73,841	157,634	115,841	94,586
繰入金	76,377	197,951	270,356	58,328	17,205
繰越金	399,867	339,900	298,301	245,547	155,660
諸収入	37,631	49,627	35,463	36,269	38,866
町 債	584,964	483,400	622,914	560,745	379,125
計	5,507,527	5,347,297	5,666,105	6,323,524	5,883,094

●特別会計決算状況 歳入

(千円)

款	平成29年	平成30年	令和元年	令和2年	令和3年
国保会計	654,418	595,721	581,738	555,867	566,347
後期高齢会計	74,513	75,179	76,522	82,249	81,455
介護保険会計	529,502	514,337	524,701	551,634	546,836
北部簡易水道会計	21,589	21,736	20,410	19,587	27,110
下水道会計	314,528	242,728	266,643	235,924	250,859
中央簡易水道会計	93,320	93,125	91,426	93,751	112,428
	6,522	4,156	3,966	5,986	5,911
一般・特別会計合計	7,201,919	6,894,279	7,231,511	7,868,522	7,474,040

●一般会計決算状況 歳出

(千円)

款	平成29年	平成30年	令和元年	令和2年	令和3年
議会費	54,197	52,276	48,357	47,990	45,396
総務費	488,645	466,186	788,798	963,029	509,032
民生費	593,829	556,890	560,388	563,281	719,446
衛生費	559,205	505,292	504,790	471,428	591,905
労働費	5,882	5,774	5,817	5,650	5,793
農林産業費	290,588	289,286	260,718	285,508	231,676
商工費	623,391	553,867	322,460	408,668	385,586
土木費	528,937	594,674	616,900	682,753	765,421
消防費	186,502	180,787	195,713	248,334	191,310
教育費	515,902	504,401	577,353	946,384	540,879
災害復旧費	33,829	14,995	17,046	19,461	55,286
公債費	518,400	558,567	588,839	598,511	62,282
職員給与費	768,320	766,001	784,379	771,167	767,651
予備費	0	0	0	0	0
計	5,167,627	5,048,996	5,271,558	6,012,164	5,438,663

●特別会計決算状況 歳出

(千円)

款	平成29年	平成30年	令和元年	令和2年	令和3年
国保会計	639,801	588,947	564,759	539,238	558,781
後期高齢会計	74,513	74,991	76,522	82,201	81,377
介護保険会計	518,775	495,726	524,701	551,634	545,726
北部簡易水道会計	21,589	21,736	19,494	17,084	24,222
下水道会計	314,528	242,728	266,643	235,924	250,859
中央簡易水道会計	71,705	66,338	72,464	75,964	96,354
	36,015	47,923	26,717	35,994	44,291
一般・特別会計合計	6,844,553	6,587,385	6,822,858	7,550,203	7,040,273

●町税額の推移

(千円)

款	平成29年	平成30年	令和元年	令和2年	令和3年
町民税個人分	179,862	174,227	184,703	175,948	170,249
町民税法人分	23,334	15,713	17,711	18,453	17,863
固定資産税	159,697	199,274	198,551	194,879	182,582
軽自動車税	12,648	12,961	13,169	13,802	14,265
町たばこ税	33,730	33,074	33,275	31,880	34,202
入湯税	—	—	—	971	1,205
計	409,271	435,249	447,409	435,933	420,366

美深町歌

作詞 加勢蔵太郎
作曲 千葉日出城

一 千古の森を 切り開き

天塩川の 源に

磯置きし そのかみの

みおやの功 尊しや

あゝあゝ我が町 伸び行く美深

あゝあゝ我が町 讃えよ美深

二 野の幸 山の幸 占めて

豊かに殖する 人の和に

自治協同の 花は咲き

勤儉治産の 実ぞ結ぶ

あゝあゝ我が町 うるわし美深

あゝあゝ我が町 誇れよ美深

三 仰げば高き 函岳の

理想の啓示し 想い見て

民主文化の 建設に

いよゝ努めん 諸共に

あゝあゝ我が町 栄ゆく美深

あゝあゝ我が町 祝がえよ美深

美深小唄

作詞 波田野
作曲 渡辺 正勝

一 乳と蜜との流れるところ

降るはこぬかか 春の雨

とどの若木も 苗圃にのびて

桜がすみの 町うつくしく

ロマン美深の 夜が明ける

二 仰ぐはこ岳 夕日にはえりや

町のネオンも七色に

そぞろ歩きが ついさそわれて

美深橋まで 涼みの人の

いきな浴衣が ちらほらと

三 心こめれば 北限線を

越えてたわわに 稲みのる

峠ひとすじ 明るい月に

呼べば答える 枝幸の海の

白い漁船が 北をさす

美深音頭

作詞 波田野
作曲 渡辺 正勝

一 ハアー 春は花から

山つじから ヨイトナ

意気は若木の新芽から

トコ 美深はネ
ヤンレサホイ 苗圃十町の
ソレ 青豊

四 ハアー 牛がいないる

サイロの丘に ヨイトナ

赤いクローバーの花ざかり

トコ 美深はネ
ヤンレサホイ 牧場の道が
ソレ どこまでも

二 ハアー 仰ぐ函岳

宝をうめた ヨイトナ

アイヌ古老の言いつたえ

トコ 美深はネ
ヤンレサホイ 眉引き青い
ソレ 男ぶり

五 ハアー 旅のつかれも

忘れてしまふ ヨイトナ

蝦夷の景色が つぎつぎと

トコ 美深はネ
ヤンレサホイ アイヌ名前の
ソレ 駅もある

三 ハアー 白い霰粉

ピンクのクローバー ヨイトナ

冴えた赤胴の インチ材

トコ 美深はネ
ヤンレサホイ 乳と蜜との
ソレ 虹の色

美幸線の歌

作詞 原武ふみえ
作曲 久恒 元

一 みどりの山河 切りひらき

伸びし鉄路よ 美幸線

ああ開拓の その日より

待ちし喜び 今ここに

二 鉄平石の 岩肌に

碎ける仁宇布の 水清く

ああ色映える 山脈よ

あけゆく美深 北の町

三 白雲湧きし 松山に

望むははるか オホーツク

ああ呼んでいる 潮鳴りが

希望の鉄路 美幸線

美深歌謡一二三章

作詞 野口 雨情
作曲 駒井 一陽

- 黄金波打つ美深の原野
北ちや名の出た米の町
- 山に山幸野は野でみのり
湧くは天恵、玉の水
- 美深澱粉土地での自慢
色が白うてきめのよさ
- 仁宇布川岸辺溪の桜
咲いて美事な御代の春
- 駒はいなく美深の原野
朝の草刈や日がのぼる
- 町の真ん中流るゝ川は
七十七里の天塩川
- 向う山々紅葉に染めて
雪になるのも間はなかる
- 山で伐り出すあの木材で
町は栄えて景気立つ
- 今朝の山鳴り函岳あたり
雲のゆき来も気にかかる
- 松浦判事仮寝の跡を
昔しのばす恩根内
- 同じ咲くなら美深の丘に
咲いて真白な除虫菊
- 朝日かがやく仁宇布岳見れば
浮かぶ雲なく晴れ渡る

美深ふるさとの女よ

作詞 木崎 博
作曲 鈴木 知恵

- 一 あかえぞ松と みどりの風に
小鳥が歌う 山之路
姿うつした 天竜沼に
黒髪肩に たわむれて
思い出の湿原まつりふるさとの女よ
- 二 西里公園 茜の空に
北に流れる 天塩川
可愛い瞳に ほゝえみ浮かべ
はるか山脈 みつめてた
思い出の美深の街よふるさとの女よ
- 三 急行宗谷 汽笛がむせぶ
星影はるか 夜の街
つつましやかに 暮らしていきたい
そんなことが よみがえる
思い出の美深の駅よふるさとの女よ

美深の鐘

作詞 真壁 静夫
作曲 中島 昭二

- 一 ここは北国 美深のまちに
雪の山波 朝日が光る
さえざる小鳥 白樺林
森の雫は 春の色
呼んで鳴ります 呼んで美深
鐘が鳴ります 鐘が鳴る
- 二 山百合薫る 美深のさとに
旅の乙女の 黒髪揺れる
幸せ求め 輝く瞳
水面に浮かぶ 白い雲
今日も鳴ります 今日も美深の
鐘が鳴ります 鐘が鳴る
- 三 こころ優しい 美深のひとに
逢えば語れば 明日が見える
交わす杯 友情誓い
星降る街の 夜が更ける
明日も鳴ります 明日も美深の
鐘が鳴ります 鐘が鳴る

わたしや美深の花のひと

作詞 渡辺 博史
作曲 中島 昭二

- 一 春はみどり 雪解けの
小枝にきれいなつぼみ
さあさあ ひらこう
さあさあ ひらこう
わたしや美深の花のひと
- 二 夏は青空 小川の
せせらぎ 小鳥が歌う
さあさあ 歌おう
さあさあ 歌おう
わたしや美深の花のひと
- 三 秋はくれない 黄金の
稲穂に たなびくそよ風
さあさあ 踊ろう
さあさあ 踊ろう
わたしや美深の花のひと
- 四 冬は白雪 白銀の
世界に夢は大きく
さあさあ 語ろう
さあさあ 語ろう
わたしや美深の花のひと

美 深 峠

作詞 木村 幸男
作曲 玉居 圭介

一 白い浮雲 澄みきる空の

遠くはるかな山影は

今も昔の 姿で生きる

こぶし花咲き 谷間の風も

春を呼ぶのか 愛しきひとの

想い出さそう ああ 美深峠

二 せせらぎ消えて 哭く声きけば

親子連れ添う 山鳩よ

わたしはひとり 儂く生きる

赤い夕日に 瞳をとじて

夏の季節に 心を染めた

時は返らぬ ああ 美深峠

三 枯れ葉はらはら 散りゆく路は

どこへ行くのか 思案橋

渡りたいけど 戻って生きる

しぐれ流した 明日なき恋に

秋も冷たく 別れた夜を

忘れ切ない ああ 美深峠

美深町開基100年記念賛歌

夢を忘れない

作詞 吉田 克之
作曲 島田 敬穂

一 果てしなく 遠き北の海

道無き道を 歩き続け

あなたはこの町を拓いてくれた

幾つもの厳しい季節を 大きな夢で

輝く未来を 信じながら

この美深を 創ったひと あなたに今

ありがとうの言葉を 贈ります

夢を忘れない この町で 生まれたものとして

私は伝えたい この町の 人の心の豊かさを

夢を忘れない フロンティアの 地を引き継ぐものとして

私は歌いたい 美しい大地 深き時の流れの中で

二 今私は あなたのおかげで

こんな素晴らしい 町の中で

幸せに生きている 今この町を見て

あなたは何を思うでしょうか あなたに負けぬように

あなたの夢を しっかりと引き継ぎ

この美深を拓き開いて 北の大地に

強い心で挑んでいくでしょう

夢を忘れない この町で 生まれたものとして

私は伝えたい この町の 人の心の豊かさを

夢を忘れない フロンティアの 血を引き継ぐものとして

私は歌いたい 美しい大地 深き時の流れの中で

基本目標

未来へ続く
笑顔あふれるまち

美・深

- 1 人と自然が調和する快適で安全なまち
- 2 地域産業の新たな飛躍へ挑戦するまち
- 3 次代を生き抜く力と豊かな心を育むまち
- 4 健やかに安心して暮らせるまち
- 5 みんなでつくる自立したまち